



ESTIMACIONES AGRÍCOLAS

Informe semanal al
[26 de Diciembre de 2013]



SUBSECRETARÍA DE AGRICULTURA DIRECCIÓN NACIONAL DE INFORMACIÓN Y MERCADOS

Responsable del presente informe:

Ing. Agr. Marcelo Yasky

Subsecretario de Agricultura

Colaboran en su confección:

Dirección de Información Agropecuaria y Forestal

Oficina de Riesgo Agropecuario



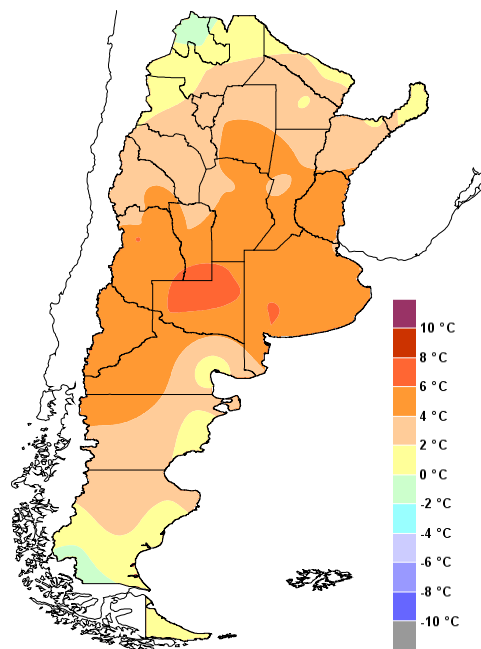
ÍNDICE

- Temperaturas
- Precipitaciones
- Estado de las reservas hídricas
- Estado de los cultivos
- Evolución de la superficie sembrada y cosechada
- Humedad y estado de los cultivos



TEMPERATURAS

Volviéron a ser importantes las anomalías positivas de temperatura en región pampeana, Cuyo y norte de la Patagonia. En general, el norte de la Patagonia, región central y norte de Argentina tuvieron máximas y mínimas por encima de lo normal. Las máximas más altas de la semana fueron de 40/42°C en La Pampa, Santiago del Estero y en el sudoeste de Buenos Aires. En el resto fueron de 36/40°C. Las mínimas también fueron altas, de 20/28°C.



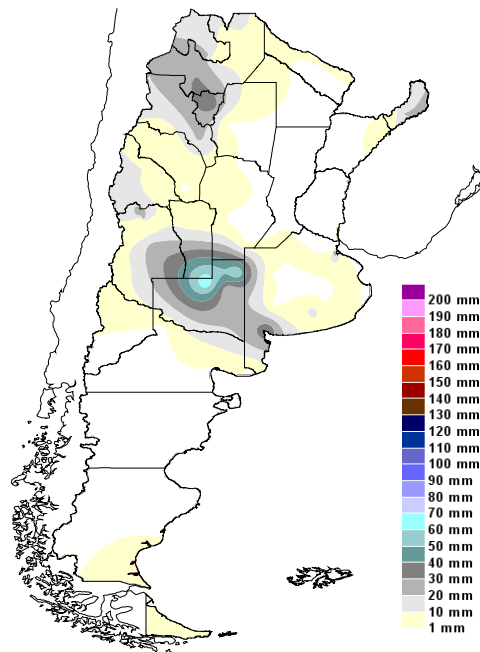
Anomalía de la temperatura media
de la semana

Se pronostican condiciones calurosas en el norte de la Patagonia, franja central y todo el norte argentino. Hoy, viernes 27, se dieron temperaturas levemente más bajas luego del pasaje de un débil frente frío. A partir del sábado irán nuevamente en incremento las temperaturas hasta el martes 31. El domingo 29 volverían las máximas de 35/40°C en el Litoral y norte de la región pampeana, mientras que el resto de pampeana y Cuyo tendrían máximas de 30/35°C. A partir del martes ingresa un sistema frontal que hará caer la temperatura. La nueva masa de aire tendrá máximas de 24/30°C en la franja central y 30/35°C en el norte del país.



PRECIPITACIONES

Se mantiene el panorama de las últimas semanas: precipitaciones en Cuyo y noroeste argentino y algunas lluvias aisladas en el oeste de la región pampeana. Entre martes y jueves se dieron condiciones inestables en el noroeste del país que promovieron las lluvias y tormentas. En general, se registraron en toda la semana montos de 10-30mm. En el fin de semana y hasta el miércoles, la inestabilidad se manifestó en forma de lluvias y tormentas en La Pampa, sur de San Luis y sur de Buenos Aires. Ayer, jueves 26, hubo lluvias muy débiles en gran parte de Buenos Aires, La Pampa, sur de Entre Ríos, de Santa Fe y de Córdoba.

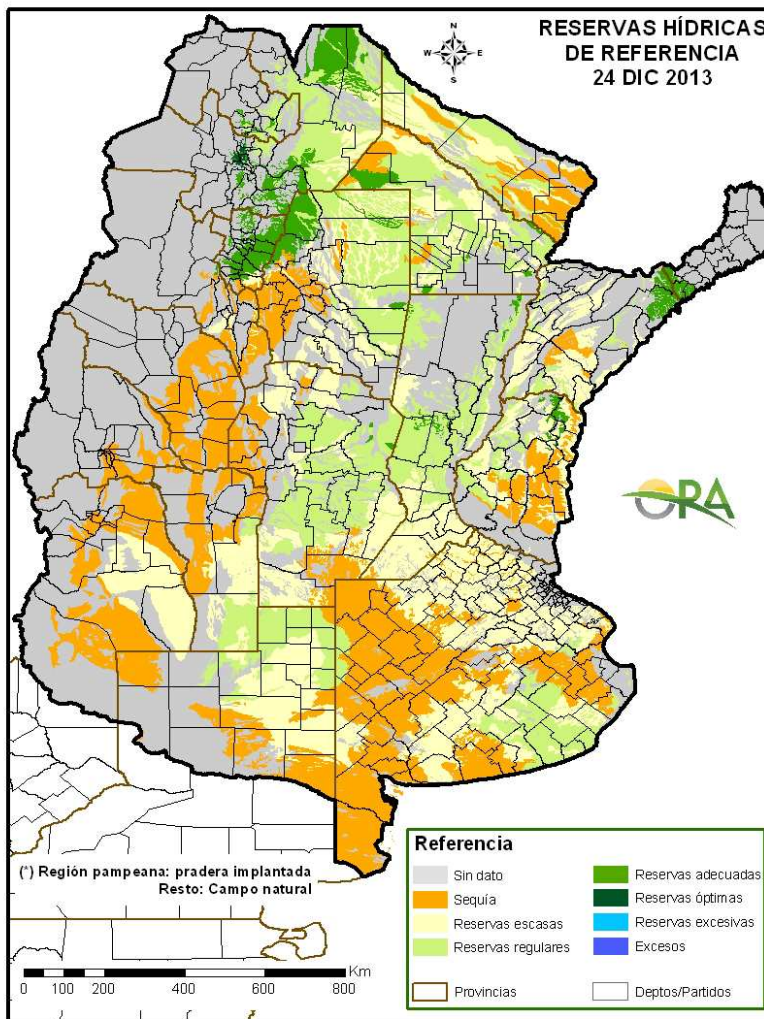


Precipitaciones acumuladas en la semana

El frente frío que causó las últimas lluvias débiles se mantendrá hasta el martes 31 como frente estacionario sobre el sur del Litoral, norte de la región pampeana y norte de Cuyo. En estas regiones provocará lluvias y tormentas, con mayor incidencia en horas vespertinas. Entre el martes 31 y el jueves 2 de enero se notará el pasaje de un frente frío que generará nuevas lluvias en este mismo sector y en todo el norte argentino.

ESTADO DE LAS RESERVAS HÍDRICAS

Siguen mejorando las reservas hídricas en el noroeste argentino, fruto de las lluvias de las últimas semanas. En las zonas agrícolas de este monitoreo las reservas son de regulares a adecuadas. En el noreste hubo un progresivo desmejoramiento de la condición hídrica, llevándola a condiciones deficitarias a regulares. En la región pampeana, que gran parte de esta había tenido buena recarga de agua en noviembre, ha retrocedido a su situación actual. Las temperaturas anómalamente altas y un diciembre con poca oferta de lluvias empujó las reservas a condiciones deficitarias o regulares en grandes áreas de esta. El maíz se lleva la peor parte, ya que en el centro y norte de la región pampeana este cultivo está atravesando su período crítico a déficit hídrico. La soja todavía no entró en su período crítico pero igualmente podría verse perjudicada de todas maneras.





ESTADO DE LOS CULTIVOS

TRIGO. Dado el clima, avanzó rápidamente la cosecha, generalizándose en todas las zonas, excepto en los partidos de la delegación Tandil (donde se esperan altos rindes) y en la cuenca del Salado. Las altas temperaturas y falta de lluvias perjudicaron el normal llenado del grano en el sudoeste, extremo sur y oeste de Buenos Aires.

MAIZ. A pesar de las condiciones climáticas, la mayoría de los sembradíos conservan buen estado general. Los más afectados son los de siembra temprana, que inician floración. Las siembras de segunda avanzan con lentitud por falta de humedad superficial.

SOJA. Los cultivos ya implantados soportan bien las desfavorables condiciones ambientales, aunque en ciertas zonas ya se hace sentir el fenómeno. Más sufridas están las de segunda que lograron una buena implantación y desarrollo radical. Las siembras están progresando con lentitud.



EVOLUCIÓN DE LA SUPERFICIE SEMBRADA Y COSECHADA

AVANCE DE LA SIEMBRA DE MAIZ

CAMPAÑA: 2013/2014(*)

DELEGACION		AREA A SEMBRAR Ha	21/11 %	28/11 %	05/12 %	12/12 %	19/12 %	26/12 %	AREA SEMBRADA Ha
Bahía Blanca		5.000	-	60	82	98	100	100	5.000
Bolívar		100.000	98	98	99	100	100	100	100.000
Bragado		100.200	82	82	95	100	100	100	100.200
General Madariaga		60.000	90	97	99	99	99	99	59.400
Junín		92.500	100	100	100	100	100	100	92.500
Lincoln		195.650	97	97	97	100	100	100	195.650
Pehuajó		280.000	80	89	93	95	95	95	266.000
Pergamino		63.000	100	100	100	100	100	100	63.000
Pigüé		60.000	100	100	100	100	100	100	60.000
Salliqueló		115.000	100	100	100	100	100	100	115.000
Tandil		164.000	92	100	100	100	100	100	164.000
T.Arroyos		116.950	86	94	100	100	100	100	116.950
25 de Mayo		110.000	93	95	100	100	100	100	110.000
Otros partidos		45.000	85	90	100	100	100	100	45.000
BUENOS AIRES	13/14	1.507.300	91	95	98	99	99	99	1.492.700
	12/13	1.604.083	80	81	84	84	86	90	-
Laboulaye		375.000	60	60	60	75	90	100	375.000
M. Juárez		223.700	62	62	62	78	100	100	223.700
Río Cuarto		565.700	25	25	37	64	85	98	554.386
S. Francisco		545.000	7	7	7	18	37	39	212.550
Villa María		248.800	20	21	21	23	40	92	227.876
CORDOBA	13/14	1.958.200	30	30	34	50	69	81	1.593.512
	12/13	1.801.650	66	69	75	81	86	95	-
Paraná		90.000	74	74	90	100	100	100	90.000
R. del Tala		150.000	65	65	66	70	78	86	128.385
ENTRE RIOS	13/14	240.000	68	68	75	81	86	91	218.385
	12/13	248.500	86	86	86	88	94	98	-
General Pico		192.700	39	59	62	76	86	93	178.960
Santa Rosa		109.000	40	49	59	67	73	81	88.399
LA PAMPA	13/14	301.700	39	55	61	73	81	89	267.359
	12/13	317.500	36	42	50	59	73	81	-
Avellaneda		68.700	13	13	13	13	13	15	10.078
C. de Gómez		168.385	51	51	51	51	66	95	159.528
Casilda		92.400	14	14	15	33	56	100	92.400
Rafaela		118.000	42	42	42	42	55	60	71.024
V. Tuerto		110.000	36	38	42	43	43	43	47.300
SANTA FE	13/14	557.485	35	36	37	40	51	68	380.330
	12/13	704.200	69	70	71	74	75	78	-
CATAMARCA		2.600	-	4	5	8	10	12	312
CORRIENTES		14.450	-	51	61	65	74	79	11.439
CHACO		150.000	-	15	15	18	18	18	27.735
FORMOSA		10.000	-	10	12	15	15	15	1.200
JUJUY		4.510	-	-	-	-	3	11	509
MISIONES		30.820	70	75	80	83	86	90	27.738
SALTA		161.955	-	-	-	-	3	12	20.131
SAN LUIS		210.000	19	30	61	83	87	91	191.982
S. ESTERO		511.000	2	12	17	25	29	29	150.081
TUCUMAN		56.000	1	1	1	1	1	1	560
TOTAL PAIS	13/14	5.716.020	44	48	52	61	70	77	4.383.973
	12/13	6.112.848	59	62	66	69	73	80	-

(*) Cifras Provisorias

Las AREAS están expresadas en hectáreas.

ESTIMACIONES AGRICOLAS

M.A.G. y P.

AVANCE DE LA SIEMBRA DE MANI

CAMPAÑA: 2013/2014(*)

DELEGACION	TIPO	AREA A SEMBRAR Has	21/11 %	28/11 %	05/12 %	12/12 %	19/12 %	26/12 %	AREA SEMBRADA Has
CORRIENTES	Colorado	0							-
	Rosado	0	-	-	-	-	-	-	-
	Total	0	-	-	-	-	-	-	-
BUENOS AIRES	Colorado	1.500		49	80	100	100	100	1.500
	Rosado	1.500	-	49	80	100	100	100	1.500
	Total	1.500	15	30	40	45	55	65	
JUJUY	Colorado	590							-
	Rosado	590	-	-	-	-	-	-	-
	Total	590	-	-	-	-	-	-	-
SALTA	Colorado	-							-
	Rosado	9.000	-	-	-	-	-	8	720
	Total	9.000	-	-	-	-	-	8	724
SANTA FE	Colorado	300	30	70	100	100	100	100	300
	Rosado	300	30	70	100	100	100	100	300
	Total	300	-	30	50	100	100	100	
SAN LUIS	Colorado	13.000	83	85	100	100	100	100	13.000
	Rosado	13.000	83	85	100	100	100	100	13.000
	Total	13.000	83	85	100	100	100	100	
LA PAMPA	Colorado	15.370			10	30	60	88	13.506
	Rosado	15.370	-	-	10	30	60	88	13.506
	Total	15.370	-	-	10	30	60	88	
Laboulaye	Colorado	148.000	76	81	100	100	100	100	148.000
	Rosado	148.000	76	81	100	100	100	100	148.000
	Total	148.000	76	81	100	100	100	100	
Marcos Juárez	Colorado	2.000	55	80	100	100	100	100	2.000
	Rosado	2.000	55	80	100	100	100	100	2.000
	Total	2.000	55	80	100	100	100	100	
Río Cuarto	Colorado	156.500	100	100	100	100	100	100	156.500
	Rosado	156.500	100	100	100	100	100	100	156.500
	Total	156.500	100	100	100	100	100	100	
Villa María	Colorado	200	100	100	100	100	100	100	200
	Rosado	46.400	70	82	95	100	100	100	46.400
	Total	46.600	70	82	95	100	100	100	46.600
CORDOBA	Colorado	200	100	100	100	100	100	100	200
	Rosado	352.900	86	90	99	100	100	100	352.900
	Total	353.100	86	90	99	100	100	100	353.100
TOTAL PAIS	Colorado	200	100	100	100	100	100	100	200
	Rosado	392.660	80	84	93	95	96	97	381.926
	Total	392.860	80	84	93	95	96	97	382.126
	2012/13	418.063	42	55	67	79	91	97	

(*) Cifras Provisorias
Las AREAS están expresadas en hectáreas.
ESTIMACIONES AGRICOLAS
M. A. G. y P.

AVANCE DE LA SIEMBRA DE SOJA

CAMPAÑA: 2013/2014 (*)

DELEGACION		AREA A SEMBRAR Has	21/11 %	28/11 %	05/12 %	12/12 %	19/12 %	26/12 %	AREA SEMBRADA Has
Bahía Blanca	1ª	750	-	-	-	-	-	-	-
	2ª	-	-	-	-	-	-	-	-
Bolívar	1ª	320.000	70	80	95	100	100	100	320.000
	2ª	115.000	-	-	-	16	41	41	47.220
Bragado	1ª	381.830	85	90	95	100	100	100	381.830
	2ª	83.750	-	-	-	26	60	82	68.880
	F	8.170	-	-	-	-	-	-	-
General Madariaga	1º	95.100	44	65	90	99	99	99	94.350
	2º	35.000	-	-	-	-	-	-	-
Junín	1ª	550.100	90	100	100	100	100	100	550.100
	2ª	130.500	-	-	-	10	50	80	104.400
Lincoln	1ª	669.500	77	89	95	100	100	100	669.500
	2ª	127.880	-	-	-	6	25	61	77.830
	F	14.000	-	-	-	-	-	-	-
Pehuajó	1ª	542.150	60	89	95	96	96	96	522.470
	2ª	96.500	-	-	-	-	-	-	-
	F	16.100	-	-	-	-	-	-	-
Pergamino	1ª	728.050	100	100	100	100	100	100	728.050
	2ª	72.150	-	7	30	90	100	100	72.150
	F	-	-	-	-	-	-	-	-
Pigüé	1ª	185.000	54	84	100	100	100	100	185.000
	2ª	45.000	-	-	-	-	-	7	3.000
Salliqueló	1ª	240.000	57	96	100	100	100	100	240.000
	2ª	35.000	-	-	-	6	55	100	35.000
	F	5.000	-	-	-	-	-	-	-
Tandil	1ª	644.000	66	92	97	100	100	100	644.000
	2ª	335.000	-	-	-	-	-	14	47.200
Tres Arroyos	1ª	631.100	51	75	95	98	100	100	631.100
	2ª	394.000	-	-	2	2	9	9	36.840
25 de Mayo	1ª	360.000	61	75	100	100	100	100	360.000
	2ª	137.300	-	-	-	4	12	50	69.200
BUENOS AIRES	13/14	6.997.930	55	68	75	78	81	84	5.888.120
	12/13	6.734.155	43	54	60	66	73	80	-
Laboulaye	1ª	760.000	80	85	100	100	100	100	760.000
	2ª	130.000	-	-	-	11	47	100	130.000
M. Juárez	1ª	1.084.900	90	90	99	100	100	100	1.084.900
	2ª	90.300	-	6	52	72	96	98	88.490
	F	200	-	-	-	-	-	-	-
Río Cuarto	1ª	1.117.600	70	80	95	100	100	100	1.117.600
	2ª	60.200	-	-	1	12	68	97	58.270
S. Francisco	1ª	1.099.000	11	15	37	59	75	75	829.640
	2ª	106.000	-	-	43	88	100	100	106.000
	F	-	-	-	-	-	-	-	-
V. María	1ª	756.600	24	27	40	50	87	100	756.600
	2ª	189.100	-	-	-	19	43	90	170.930
CORDOBA	13/14	5.393.900	49	54	69	78	89	95	5.102.430
	12/13	5.349.312	51	63	73	85	88	96	-
Paraná	1ª	402.000	61	72	90	100	100	100	402.000
	2ª	120.000	-	33	57	77	91	100	120.000
R. del Tala	1ª	790.000	38	71	85	94	100	100	790.000
	2ª	160.000	1	10	42	63	83	95	152.300
	F	-	-	-	-	-	-	-	-
ENTRE RIOS	13/14	1.472.000	37	62	79	91	97	99	1.464.300
	12/13	1.418.600	66	82	89	94	96	99	-
General Pico	1ª	415.100	7	28	53	70	86	99	409.000
	2ª	13.900	-	-	-	-	48	77	10.650
Santa Rosa	1ª	31.000	10	31	55	63	100	100	31.000
	2ª	45.000	-	-	-	5	39	55	24.880
LA PAMPA	13/14	505.000	6	25	47	62	82	94	475.530
	12/13	447.400	26	31	36	52	66	80	-
Avellaneda	1ª	136.500	9	11	14	21	29	55	75.230
	2ª	43.000	-	-	4	8	14	38	16.500
C.de Gómez	1ª	607.000	55	77	100	100	100	100	607.000
	2ª	103.300	-	14	61	82	92	100	103.300
Casilda	1ª	773.113	78	94	99	100	100	100	773.110
	2ª	170.000	-	31	73	92	96	100	170.000
Rafaela	1ª	667.000	45	60	66	75	90	92	614.910
	2ª	153.000	-	10	30	45	83	90	137.700
V. Tuerto	1ª	525.000	90	95	100	100	100	100	525.000
	2ª	85.000	1	3	10	25	60	95	80.750
SANTA FE	13/14	3.262.913	53	67	80	85	92	95	3.103.500
	12/13	3.173.500	68	80	85	89	92	94	-
CATAMARCA		51.000	-	5	10	12	13	19	9.690
CORRIENTES		15.000	-	2	5	10	25	25	3.750
CHACO		630.000	-	3	6	11	32	32	201.600
FORMOSA		10.000	-	2	4	10	20	20	2.000
JUJUY		9.220	-	-	-	-	-	10	960
MISIONES		1.320	30	40	50	96	98	100	1.320
SALTA		557.760	-	-	-	-	2	13	71.450
SAN LUIS	1º	390.000	57	62	93	99	99	100	390.000
	2º	2.500	-	-	6	40	50	100	2.500
S. ESTERO		1.302.000	2	2	6	9	9	10	128.380
TUCUMAN		206.000	-	0	1	1	13	31	64.310
TOTAL PAIS	13/14	20.806.543	44	54	64	70	77	81	16.909.840
	12/13	20.035.572	46	57	63	70	75	82	-

(*) Cifras provisionarias

Las áreas están expresadas en hectáreas

ESTIMACIONES AGRICOLAS

M. A. G. y P.

AVANCE DE LA SIEMBRA DE SORGO

CAMPAÑA: 2013/2014 (*)

DELEGACION		AREA A SEMBRAR Has	21/11 %	28/11 %	05/12 %	12/12 %	19/12 %	26/12 %	AREA SEMBRADA Has
Bahía Blanca		2.000	-	-	-	-	-	-	-
Bolívar		3.000	40	60	80	100	100	100	3.000
Bragado		11.600	100	100	100	100	100	100	11.600
General Madariaga		12.000	-	-	-	-	-	-	-
Junín		8.500	100	100	100	100	100	100	8.500
Lincoln		9.800	62	73	96	100	100	100	9.800
Pehuajó		3.970	30	40	98	100	100	100	3.970
Pergamino		11.050	100	100	100	100	100	100	11.050
Pigüé		20.000	27	67	90	100	100	100	20.000
Salliqueló		40.000	-	18	64	92	100	100	40.000
Tandil		-	-	-	-	-	-	-	-
T.Arroyos		-	-	-	-	-	-	-	-
25 de Mayo		13.600	100	100	100	100	100	100	13.600
BUENOS AIRES	13/14	135.520	43	56	77	87	90	90	121.520
	12/13	143.790	9	17	34	56	68	79	-
Laboulaye		28.000	77	77	100	100	100	100	28.000
M. Juárez		17.000	52	55	70	90	100	100	17.000
Río Cuarto		65.500	-	0	10	39	85	98	64.000
S. Francisco		100.500	9	9	9	24	51	54	54.210
Villa María		76.300	46	57	82	88	94	100	76.300
CORDOBA	13/14	287.300	26	29	41	56	78	83	239.510
	12/13	262.300	13	28	44	59	84	86	-
Paraná		58.000	69	86	95	100	100	100	58.000
R. del Tala		60.000	75	79	84	86	89	92	54.972
ENTRE RIOS	13/14	118.000	72	82	89	93	94	96	112.972
	12/13	136.500	38	62	88	94	95	96	-
General Pico		18.100	-	21	34	42	58	81	14.583
Santa Rosa		61.000	16	32	32	32	70	85	51.899
LA PAMPA	13/14	79.100	12	29	32	34	67	84	66.482
	12/13	85.900	2	8	15	18	31	56	-
Avellaneda		74.000	42	47	56	65	72	77	57.232
C. de Gómez		20.000	-	54	82	100	100	100	20.000
Casilda		7.100	79	97	100	100	100	100	7.100
Rafaela		69.000	65	86	95	97	100	100	69.000
V. Tuerto		3.500	95	97	100	100	100	100	3.500
SANTA FE	13/14	173.600	49	66	77	84	88	90	156.832
	12/13	186.700	43	51	58	72	85	89	-
CATAMARCA		-	-	-	-	-	-	-	-
CORRIENTES		4.870	-	29	39	44	57	62	3.011
CHACO		157.000	-	21	21	23	23	23	36.110
FORMOSA		-	-	-	-	-	-	-	-
JUJUY		-	-	-	-	-	-	-	-
MISSIONES		-	-	-	-	-	-	-	-
SALTA		-	-	-	-	-	-	-	-
SAN LUIS		38.000	85	91	100	100	100	100	38.000
S. ESTERO		76.500	5	15	27	38	40	40	30.600
TUCUMAN		4.450	10	11	11	11	11	11	500
TOTAL PAIS	13/14	1.074.340	33	44	54	62	72	75	805.537
	12/13	1.157.960	28	40	49	60	67	74	-

(*) Cifras Provisorias

Las AREAS están expresadas en hectáreas.

ESTIMACIONES AGRICOLAS

M.A.G. y P.

AVANCE DE LA COSECHA DE CEBADA CERVECERA

CAMPAÑA: 2013/2014(*)

DELEGACION		AREA SEMBRADA Has	21/11 %	28/11 %	05/12 %	12/12 %	19/12 %	26/12 %	AREA PERDIDA Has	AREA COSECHADA Has
Bahía Blanca		37.500	-	-	41	50	86	100	3.800	33.700
Bolívar		70.000	-	-	-	71	95	100	7.240	62.760
Bragado		29.000	-	-	-	40	90	97	6.550	21.830
General Madariaga		7.750	-	-	-	-	-	25	-	-
Junín		45.400	-	10	10	80	100	100	-	45.400
Lincoln		27.500	-	-	6	36	92	100	120	27.380
Pehuajó		30.700	-	-	19	52	100	100	8.590	22.110
Pergamino		4.150	-	34	95	100	100	100	50	4.100
Pigüé		132.000	-	-	-	21	68	100	-	132.000
Salliqueló		57.000	-	-	7	51	88	99	-	56.248
Tandil		296.500	-	-	-	-	33	67	16.000	188.272
T.Arroyos		464.300	-	-	8	25	75	97	-	449.442
25 de Mayo		61.225	-	-	11	74	100	100	5.000	56.225
BUENOS AIRES	13/14	1.263.025	-	0	6	28	69	91	47.350	1.099.467
	12/13	1.602.590	-	3	22	41	69	93	-	-
Laboulaye		6.000	-	-	-	50	100	100	700	5.300
M. Juárez		4.700	45	75	85	100	100	100	800	3.900
Río Cuarto		5.000	-	-	-	80	100	100	-	5.000
S. Francisco		-	-	-	-	-	-	-	-	-
Villa María		-	-	-	-	-	-	-	-	-
CORDOBA	13/14	15.700	12	21	23	74	100	100	1.500	14.200
	12/13	39.870	47	60	62	100	100	100	-	-
Paraná		7.500	100	100	100	100	100	1.000	6.500	
R. del Tala		4.000	-	6	30	60	100	100	300	3.700
ENTRE RIOS	13/14	11.500	64	66	75	85	100	100	1.300	10.200
	12/13	28.000	100	100	100	100	100	100	-	-
General Pico		19.900	-	-	-	-	91	100	1.000	18.900
Santa Rosa		6.000	-	-	-	10	96	99	-	5.940
LA PAMPA	13/14	25.900	-	-	-	2	92	100	1.000	24.840
	12/13	39.800	-	5	15	35	74	86	-	-
Avellaneda		-	-	-	-	-	-	-	-	-
C. de Gómez		7.000	45	99	100	100	100	100	-	7.000
Casilda		8.500	73	96	100	100	100	100	-	8.500
Rafaela		3.500	86	100	100	100	100	100	500	3.000
V. Tuerto		20.000	35	95	100	100	100	100	-	20.000
SANTA FE	13/14	39.000	49	96	100	100	100	100	500	38.500
	12/13	89.275	57	88	100	100	100	100	-	-
SAN LUIS	13/14	-	-	-	-	-	-	-	-	-
	12/13	120	-	-	-	-	-	-	-	-
TOTAL PAIS	13/14	1.355.125	2	4	10	31	71	91	51.650	1.187.207
	12/13	1.810.235	3	8	26	44	71	93	-	-

(*) Cifras Provisorias

Las AREAS están expresadas en hectáreas.

ESTIMACIONES AGRICOLAS

M. A. G. y P.

AVANCE DE LA COSECHA DE TRIGO										
CAMPAÑA: 2013/2014(*)										
DELEGACION		AREA SEMBRADA Has	21/11 %	28/11 %	05/12 %	12/12 %	19/12 %	26/12 %	AREA PERDIDA Has	AREA COSECHADA Has
Bahía Blanca	T. Pan	101.295	-	-	-	5	43	69	-	69.570
	T. Fideos		-	-	-	-	-	-	-	-
Bolívar	T. Pan	51.500	-	-	-	-	14	71	-	36.550
	T. Fideos	3.000	-	-	-	-	-	50	-	1.500
Bragado		43.000	-	-	-	25	80	95	-	40.850
General Madariaga		26.600	-	-	-	-	-	-	1.100	-
Junín		86.000	-	-	-	22	80	95	-	81.700
Lincoln		79.000	-	-	3	20	53	100	190	78.810
Pehuajó	T. Pan	60.530	-	-	-	5	53	100	-	60.530
	T. Fideos	2.600	-	-	-	34	45	100	-	2.600
Pergamino		51.550	-	7	51	100	100	100	-	51.550
Pigué	T. Pan	357.170	-	-	-	-	24	83	-	298.060
	T. Fideos	5.000	-	-	-	-	23	61	-	3.030
Salliqueló	T. Pan	160.000	-	-	-	17	68	100	-	159.200
	T. Fideos	2.100	-	-	-	35	100	100	-	2.100
Tandil	T. Pan	141.800	-	-	-	-	-	-	1.400	-
	T. Fideos	4.400	-	-	-	-	-	-	50	-
T.Arroyos	T. Pan	391.100	-	-	-	-	5	63	-	247.840
	T. Fideos	23.300	-	-	-	-	-	-	-	-
25 de Mayo		52.945	-	-	-	5	80	100	-	52.950
BUENOS AIRES	13/14	1.642.890	-	0	2	8	33	72	2.740	1.186.840
	12/13	1.245.804	0	0	3	7	25	46	-	-
Laboulaye		148.420	-	-	1	44	90	100	4.200	144.220
M. Juárez		98.200	8	55	88	100	100	100	12.900	85.300
Río Cuarto		80.700	-	-	15	57	95	100	13.700	67.000
S. Francisco		145.920	21	53	99	100	100	100	50.120	95.800
Villa María		188.580	-	17	63	93	100	100	1.300	187.280
CORDOBA	13/14	661.820	5	22	52	79	97	100	82.220	579.600
	12/13	487.881	9	25	53	84	96	100	-	-
Paraná		126.000	30	81	90	100	100	100	3.000	123.000
R. del Tala		153.000	6	48	84	95	100	100	1.300	151.700
ENTRE RIOS	13/14	279.000	17	63	87	97	100	100	4.300	274.700
	12/13	218.290	17	62	82	92	98	100	-	-
General Pico		88.050	-	-	-	-	83	100	3.800	84.250
Santa Rosa		98.000	-	-	-	4	74	94	-	91.940
LA PAMPA	13/14	186.050	-	-	-	2	78	97	3.800	176.190
	12/13	191.910	-	4	5	21	69	78	-	-
Avellaneda		75.220	71	77	100	100	100	100	9.500	65.720
C. de Gómez		194.700	30	67	100	100	100	100	-	194.700
Casilda		115.000	14	77	98	100	100	100	-	115.000
Rafaela		231.200	53	90	100	100	100	100	5.300	225.900
V. Tuerto		92.000	-	1	60	100	100	100	-	92.000
SANTA FE	13/14	708.120	35	68	94	100	100	100	14.800	693.320
	12/13	502.864	29	74	86	92	98	100	-	-
CATAMARCA		1.700	100	100	100	100	100	100	790	910
CORRIENTES		5.000	100	100	100	100	100	100	-	5.000
CHACO		85.700	91	100	100	100	100	100	35.620	50.080
FORMOSA		1.000	100	100	100	100	100	100	-	1.000
JUJUY		240	87	100	100	100	100	100	-	240
MISIONES			-	-	-	-	-	-	-	-
SALTA		13.755	93	100	100	100	100	100	785	12.970
SAN LUIS	T.Pan	3.500	-	-	13	50	100	100	150	3.350
	T.Fideos	500	-	-	15	60	100	100	-	500
S. ESTERO		51.050	-	-	-	30	47	100	20.550	30.500
TUCUMAN	T.Pan	12.020	100	100	100	100	100	100	6.800	5.220
	T.Fideos	850	100	100	100	100	100	100	600	250
TOTAL PAIS	13/14	3.653.195	11	25	37	47	66	87	173.155	3.020.670
	12/13	3.162.138	22	31	38	46	60	71	-	-

(*) Cifras Provisorias
Las AREAS están expresadas en hectáreas.
ESTIMACIONES AGRICOLAS
M.A.G. y P.



ESTADO DE LOS CULTIVOS
Y HUMEDAD DEL SUELO

HUMEDAD Y ESTADO DE LOS CULTIVOS

Desde el 20/12/13 hasta el 26/12/13

PROVINCIA	DELEGACION	TRIGO (pan)									
		Estadio Fenológico (*)					Estado General				Humedad
		E	C	F	L	M	MB	B	R	M	
BUENOS AIRES	BAHIA BLANCA	-	-	-	-	-	-	-	-	-	-
	BOLIVAR	-	-	-	-	100	-	100	-	-	A
	BRAGADO	-	-	-	-	100	-	100	-	-	A
	GENERAL MADARIAGA	-	-	-	10	90	-	91	9	-	R/PS
	JUNIN	-	-	-	-	100	-	100	-	-	A
	LINCOLN	-	-	-	-	-	-	-	-	-	-
	PEHUAJO	-	-	-	-	-	-	-	-	-	-
	PERGAMINO	-	-	-	-	-	-	-	-	-	-
	PIGÜE	-	-	-	-	100	18	82	-	-	A
	SALLIQUELO	-	-	-	-	-	-	-	-	-	-
	TANDIL	-	-	-	-	100	-	100	-	-	A
TRES ARROYOS	-	-	-	-	100	9	91	-	-	A	
25 DE MAYO	-	-	-	-	-	-	-	-	-	-	
CORDOBA	LABOULAYE	-	-	-	-	-	-	-	-	-	
	MARCOS JUAREZ	-	-	-	-	-	-	-	-	-	
	RIO CUARTO	-	-	-	-	-	-	-	-	-	
	SAN FRANCISCO	-	-	-	-	-	-	-	-	-	
	VILLA MARIA	-	-	-	-	-	-	-	-	-	
ENTRE RIOS	PARANA	-	-	-	-	-	-	-	-	-	
	ROSARIO DEL TALA	-	-	-	-	-	-	-	-	-	
LA PAMPA	GENERAL PICO	-	-	-	-	-	-	-	-	-	
	SANTA ROSA	-	-	-	-	100	-	99	1	-	A
SANTA FE	AVELLANEDA	-	-	-	-	-	-	-	-	-	
	CASILDA	-	-	-	-	-	-	-	-	-	
	CANADA de GOMEZ	-	-	-	-	-	-	-	-	-	
	RAFAELA	-	-	-	-	-	-	-	-	-	
	VENADO TUERTO	-	-	-	-	-	-	-	-	-	
CATAMARCA	CATAMARCA	-	-	-	-	-	-	-	-	-	
CORRIENTES	CORRIENTES	-	-	-	-	-	-	-	-	-	
CHACO	ROQUE SAENZ PENA	-	-	-	-	-	-	-	-	-	
FORMOSA	FORMOSA	-	-	-	-	-	-	-	-	-	
JUJUY	JUJUY	-	-	-	-	-	-	-	-	-	
MISIONES	POSADAS	-	-	-	-	-	-	-	-	-	
SALTA	SALTA	-	-	-	-	-	-	-	-	-	
SAN LUIS	SAN LUIS	-	-	-	-	-	-	-	-	-	
SANTIAGO DEL ESTERO	SANTIAGO DEL ESTERO	-	-	-	-	-	-	-	-	-	
TUCUMAN	TUCUMAN	-	-	-	-	-	-	-	-	-	

Las cifras expresan porcentaje de la superficie del área sembrada.

Estado general: MB: Muy Bueno, B: Bueno, R: Regular, M: Malo.

Humedad: A: Adecuada, R: Regular, E: Exceso, I: Inundación, PS: Principio de Sequía, S: Sequía.

Estadio Fenológico: E: Emergencia; C: Crecimiento; F: Floración; L: Llenado; M: Madurez

(*) La sumatoria puede ser inferior a 100, correspondiendo la diferencia a siembras aún sin emerger.

HUMEDAD Y ESTADO DE LOS CULTIVOS

Desde el 20/12/13 hasta el 26/12/13

PROVINCIA	DELEGACION	MAIZ									GIRASOL										
		Estadio Fenológico					Estado General				Humedad	Estadio Fenológico (*)					Estado General				Humedad
		E	C	F	L	M	MB	B	R	M		E	C	F	L	M	MB	B	R	M	
BUENOS AIRES	BAHIA BLANCA	36	64	-	-	-	-	48	52	-	R/PS	24	76	-	-	-	50	50	-	R/PS	
	BOLIVAR	-	50	50	-	-	-	100	-	-	R	-	55	45	-	-	100	-	-	R	
	BRAGADO	-	50	50	-	-	-	100	-	-	A	-	80	20	-	-	100	-	-	A	
	GENERAL MADARIAGA	-	86	14	-	-	-	96	4	-	R/PS	-	37	63	-	-	96	4	-	R/PS	
	JUNIN	-	-	100	-	-	-	100	-	-	A	-	100	-	-	-	100	-	-	A	
	LINCOLN	-	19	81	-	-	-	100	-	-	A	-	39	61	-	-	100	-	-	A	
	PEHUAJO	-	100	-	-	-	-	100	-	-	PS	-	100	-	-	-	100	-	-	R/PS	
	PERGAMINO	-	-	100	-	-	-	100	-	-	A	-	70	30	-	-	100	-	-	A	
	PIGUE	-	100	-	-	-	-	-	-	-	PS	-	100	-	-	-	-	-	-	PS	
	SALLIQUELO	-	100	-	-	-	-	100	-	-	PS/R	-	100	-	-	-	100	-	-	PS/S	
	TANDIL	-	100	-	-	-	-	100	-	-	A	-	100	-	-	-	100	-	-	A	
	TRES ARROYOS	-	100	-	-	-	-	100	-	-	A	-	100	-	-	-	100	-	-	A	
	25 DE MAYO	-	36	64	-	-	-	45	55	-	A	-	-	100	-	-	28	72	-	A	
CORDOBA	LABOULAYE	-	93	7	-	-	38	62	-	A/R	-	100	-	-	-	50	50	-	A/R		
	MARCOS JUAREZ	4	36	60	-	-	-	96	4	-	A/R	-	36	64	-	-	89	11	-	A	
	RIO CUARTO	13	87	-	-	-	-	100	-	-	A	-	100	-	-	-	100	-	-	A	
	SAN FRANCISCO	79	15	6	-	-	-	100	-	-	R/PS/S	-	-	-	-	-	-	-	-		
	VILLA MARIA	26	70	-	-	-	-	100	-	-	A	-	100	-	-	-	100	-	-	A	
ENTRE RIOS	PARANA	10	6	84	-	-	32	68	-	-	A	-	61	39	-	-	100	-	-	A	
	ROSARIO DEL TALA	17	10	73	-	-	-	-	-	-	R	-	-	100	-	-	-	-	-	A	
LA PAMPA	GENERAL PICO	32	68	-	-	-	-	100	-	-	PS	-	41	59	-	-	100	-	-	PS	
	SANTA ROSA	12	88	-	-	-	-	-	-	-	A/R	6	94	-	-	-	-	-	-	A/R	
SANTA FE	AVELLANEDA	12	31	30	21	6	-	55	39	6	A/R	-	-	29	42	29	-	51	40	9	A/R
	CASILDA	24	72	4	-	-	-	90	10	-	A	-	-	-	-	-	-	-	-	-	
	CANADA de GOMEZ	16	41	36	7	-	46	52	2	-	A/R/PS	-	-	-	100	-	100	-	-	A	
	RAFAELA	19	-	45	36	-	-	84	16	-	R/PS	-	-	21	79	-	-	100	-	-	R/PS
	VENADO TUERTO	-	40	60	-	-	-	100	-	-	A	-	20	80	-	-	100	-	-	A/R	
CATAMARCA	CATAMARCA	80	20	-	-	-	-	100	-	-	R/PS	-	-	-	-	-	-	-	-	-	
CORRIENTES	CORRIENTES	-	-	-	-	-	-	67	33	-	R	-	-	-	-	-	-	-	-	-	
CHACO	ROQUE SAENZ PENA	-	62	38	-	-	-	100	-	-	R/PS	-	-	-	70	30	-	47	41	12	A/R
FORMOSA	FORMOSA	-	-	-	-	-	-	-	-	-	-	-	-	-	-	-	-	-	-	-	
JUJUY	JUJUY	12	-	-	-	-	-	100	-	-	A	-	-	-	-	-	-	-	-	-	
MISIONES	POSADAS	-	-	-	-	-	-	-	-	-	A	-	-	-	-	-	-	-	-	-	
SALTA	SALTA	13	-	-	-	-	-	100	-	-	A	-	-	-	-	-	-	-	-	-	
SAN LUIS	SAN LUIS	4	95	-	-	-	-	100	-	-	A/R	-	98	1	1	-	-	100	-	-	A/R
SANTIAGO DEL ESTERO	SANTIAGO DEL ESTERO	-	100	-	-	-	-	73	27	-	R/PS/A	-	-	-	11	89	-	12	42	46	A/R/PS
TUCUMAN	TUCUMAN	30	70	-	-	-	-	88	12	-	R/PS	-	-	-	-	-	-	-	-	-	

Las cifras expresan porcentaje de la superficie del área sembrada.

Estado general: MB: Muy Bueno, B: Bueno, R: Regular, M: Malo.

Humedad: A: Adecuada, R: Regular, E: Exceso, I : Inundación, PS: Principio de Sequía, S: Sequía.

Estadio Fenológico: E: Emergencia; C: Crecimiento; F: Floración; L: Llenado; M: Madurez

(*) La sumatoria puede ser inferior a 100, correspondiendo la diferencia a siembras aún sin emerger.



HUMEDAD Y ESTADO DE LOS CULTIVOS

Desde el 20/12/13 hasta el 26/12/13

PROVINCIA	DELEGACION	SOJA de primera								SOJA de segunda								HUMEDAD	
		Estado Fenológico (*)				Estado General				Estado Fenológico(*)				Estado General					
		E	C	F	L	M	MB	B	R	M	E	C	F	L	M	MB	B		R
BUENOS AIRES	BAHIA BLANCA	-	-	-	-	-	-	-	-	-	-	-	-	-	-	-	-	-	-
	BOLIVAR	-	100	-	-	-	-	100	-	-	-	-	-	-	-	-	-	-	R
	BRAGADO	-	90	10	-	-	-	100	-	-	52	-	-	-	-	100	-	-	A
	JUNIN	-	100	-	-	-	-	100	-	-	-	-	-	-	-	-	-	-	A
	GRAL. MADARIAGA	-	100	-	-	-	-	99	1	-	-	-	-	-	-	-	-	-	A
	LINCOLN	-	45	55	-	-	-	100	-	-	74	26	-	-	-	100	-	-	A
	PEHUAJO	-	100	-	-	-	35	65	-	-	-	-	-	-	-	-	-	-	PS
	PERGAMINO	-	99	1	-	-	-	100	-	-	-	-	100	-	-	100	-	-	A
	PIGUE	-	100	-	-	-	-	-	-	-	-	-	-	-	-	-	-	-	PS
	SALLIQUELO	-	100	-	-	-	-	100	-	-	41	35	-	-	-	-	-	-	PS/S
	TANDIL	-	100	-	-	-	-	100	-	-	100	-	-	-	-	-	-	-	A
TRES ARROYOS	-	100	-	-	-	-	100	-	-	-	-	-	-	-	-	-	-	A	
25 DE MAYO	-	100	-	-	-	3	97	-	-	100	-	-	-	-	-	-	-	A	
CORDOBA	LABOULAYE	-	100	-	-	-	50	50	-	-	50	50	-	-	-	71	29	-	A/R
	MARCOS JUAREZ	-	77	23	-	-	-	99	1	-	10	90	-	-	-	100	-	-	A/R
	RIO CUARTO	-	100	-	-	-	-	100	-	-	19	81	-	-	-	100	-	-	A
	SAN FRANCISCO	73	27	-	-	-	-	100	-	-	87	13	-	-	-	100	-	-	R/PS/S
ENTRE RIOS	VILLA MARIA	13	87	-	-	-	-	100	-	-	28	72	-	-	-	100	-	-	A
	PARANA	-	100	-	-	-	22	78	-	-	24	76	-	-	-	100	-	-	A
	ROSARIO DEL TALA	10	90	-	-	-	-	-	-	-	30	70	-	-	-	-	-	-	A/R
LA PAMPA	GENERAL PICO	20	80	-	-	-	-	100	-	-	50	50	-	-	-	100	-	-	PS
	SANTA ROSA	13	87	-	-	-	-	-	-	-	73	27	-	-	-	-	-	-	A/R
SANTA FE	AVELLANEDA	47	53	-	-	-	-	90	10	-	61	39	-	-	-	100	-	-	A/R
	CASILDA	-	90	10	-	-	-	100	-	-	6	94	-	-	-	100	-	-	A
	CAÑADA de GOMEZ	-	90	10	-	-	35	51	14	-	7	93	-	-	52	37	11	-	A
	RAFAELA	22	78	-	-	-	-	100	-	-	59	41	-	-	-	100	-	-	R/PS
VENADO TUERTO	-	95	5	-	-	-	100	-	-	10	90	-	-	-	100	-	-	A/R	
CATAMARCA	CATAMARCA	80	20	-	-	-	-	66	30	4	-	-	-	-	-	-	-	-	R/PS
CORRIENTES	CORRIENTES	-	-	-	-	-	-	-	-	-	-	-	-	-	-	-	-	-	-
CHACO	ROQUE SAENZ PENA	10	90	-	-	-	-	100	-	-	-	-	-	-	-	-	-	-	R/PS
FORMOSA	FORMOSA	-	-	-	-	-	-	-	-	-	-	-	-	-	-	-	-	-	-
JUJUY	JUJUY	11	-	-	-	-	-	100	-	-	-	-	-	-	-	-	-	-	A
MISIONES	POSADAS	-	-	-	-	-	-	-	-	-	-	-	-	-	-	-	-	-	-
SALTA	SALTA	13	-	-	-	-	-	100	-	A	-	-	-	-	-	-	-	-	A
SAN LUIS	SAN LUIS	1	99	-	-	-	-	100	-	-	35	65	-	-	-	-	-	-	A/R
SANTIAGO DEL ESTERO	SANTIAGO DEL ESTERO	1	99	-	-	-	-	72	28	-	-	-	-	-	-	-	-	-	R/PS
	QUIMILI	20	80	-	-	-	-	89	11	-	-	-	-	-	-	-	-	-	A/R/PS
TUCUMAN	TUCUMAN	79	21	-	-	-	-	35	65	-	-	-	-	-	-	-	-	-	A/R

Las cifras expresan porcentaje de la superficie del área sembrada.

Estado general: MB: Muy Bueno, B: Bueno, R: Regular, M: Malo.

Humedad: A: Adecuada, R: Regular, E: Exceso, I: Inundación, PS: Principio de Sequía, S: Sequía.

Estado Fenológico: E: Emergencia; C: Crecimiento; F: Floración; L: Llenado; M: Madurez

(*) La sumatoria puede ser inferior a 100, correspondiendo la diferencia a siembras aún sin emerger.

